



令和2年度



いちご教室（プレ保育）のご案内

今年は、新型コロナウイルス感染に伴う緊急事態宣言が発令されました。
当園も、6月より再開し7月には普段と変わらない風景が見られるようになりました。
遅くなりましたが、9月よりいちご教室（プレ保育）を開始いたします。

募集要項



- ・対象 平成29年4月2日 ～ 平成30年4月1日 生まれのお子様
- ・期間 令和2年9月 ～ 令和3年3月
- ・日時 毎週金曜日（15回）
午前10時 ～ 午前11時30分
- ・定員 10名
- ・保育内容

こんもり茂った森の中、空気は澄み、草木が多く自然環境に恵まれた中、楽しくのびのびとした時間を過ごします。

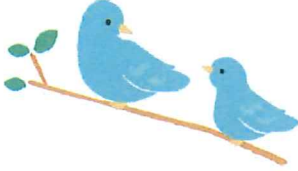
音楽を通じて感覚や感性を育みお友達と一緒に歌やリズム遊びと楽しんだり、絵本や紙芝居を通じて、言葉のやりとりを楽しんだりします。

楽しみながらも、基本的なあいさつやマナーを身につけて行きます。

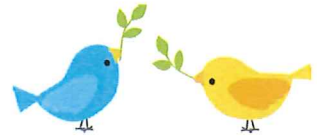
- ・費用 1回 2,200円
- ・雑費 クレパスを購入して頂きます。
※既にお持ちの方は必要ありません。
- ・募集期間 令和2年7月15日（水） ～ 令和3年7月22日（水）
（受付時間は、午前10時 ～ 午後15時です。）
- ・申込み方法 募集期間内に第二園舎1階事務室カウンターにて、
必要事項をお書きください。
HPをご覧の方は、下記の申込用紙をプリントアウトしてお持ちいただいても結構です。

・募集にあたっての注意事項

- ・定員を超えた場合には、こちらで抽選させていただきます。
結果は、令和2年7月27日（月）に順次お電話でお知らせします。
- ・今年度は、いちごクラス終了児の優先入園の予定はございませんので御了承下さい。



どんなお友達と出会えるかな？
楽しみにお待ちしております。



----- 申 込 用 紙 -----

ふりがな		生年月日	H . .
名 前		続 柄	第 子
保護者氏名			
住 所	〒 -		
連 絡 先	-	-	
緊急連絡先	-	-	