

令和3年度

いちご教室（プレ保育）のご案内

心地よい春風がそよぐ中 色とりどりに咲く花の優しい香りにつつまれ
にこにこ笑顔の子どもたちを迎えて 5月よりいちご教室（プレ保育）を開催いたします。
コロナウイルス感染防止対策もしっかり行っております。

募集要項



・対象 平成30年4月2日 ～ 平成31年4月1日 生まれのお子様

・期間 令和3年5月 ～ 令和4年3月

・日時 毎週金曜日

午前10時 ～ 午前11時30分

・定員 10名

・保育内容

こんもり茂った森の中、空気は澄み、草木が多く自然環境に恵まれた中、楽しくのびのびとした時間を過ごします。

音楽を通じて感覚や感性を育みお友達と一緒に歌やリズム遊びと楽しんだり、絵本や紙芝居を通じて、言葉のやりとりを楽しんだりします。

楽しみながらも、基本的なあいさつやマナーを身につけて行きます。

・費用 入会金 3,000円

参加費 1回2,200円×年間32回予定

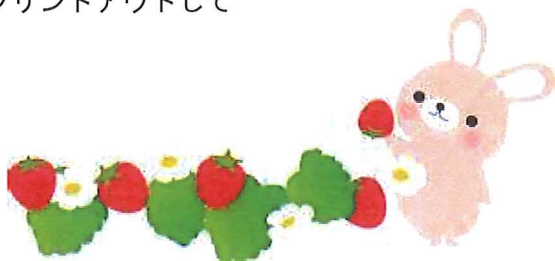
（おやつ代を含む）

・募集期間 令和3年4月19日（月） ～ 令和3年4月23日（金）

（受付時間は、午前10時 ～ 午後15時です。）

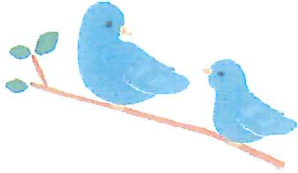
・申込み方法 募集期間内に第二園舎1階事務室カウンターにて、
必要事項をお書きください。

HPをご覧の方は、下記の申込用紙をプリントアウトして
お持ちいただいても結構です。



・ 募集にあたっての注意事項

- ・ 定員を超えた場合には、こちらにて抽選させていただきます。
結果は、令和3年4月26日（月）に順次お電話かメールでお知らせします。
- ・ 今年度は、いちごクラス終了児の優先入園の予定はございませんので御了承下さい。



どんなお友達と出会えるかな？



----- 申 込 用 紙 -----

ふりがな		生年月日	
名前		続柄	第 子
保護者氏名			
住所	〒 ー		
連絡先	ー	ー	
緊急連絡先	ー	ー	
メールアドレス			