



## いちごクラス（プレ保育）のご案内 2歳児クラス 始まります!!



当園ではこれまで、集団生活を通じて基本的習慣（挨拶や身近な自立等）を学ばせることをテーマとして「いちごクラス」を開園いたしました。

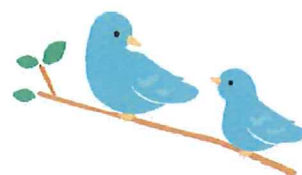
同年代の子どもどうしの集団の中で、自分の好きな遊びを見つけ、周りの子どもたちと一緒に楽しく遊ぶという、子どもの自主的な遊びを促すことを中心テーマとして実施しています。

子どもは遊びを通して様々な力を身につけていきます。大人と一緒に遊ばなければ遊べない、大人から指示されなければ遊べないというのではなく、子どもが失敗しながら自主的に試行錯誤して遊ぶ中から粘り強さや先を見通す力、折り合いをつける力などの生きる力の基礎を培っていきます。

### 募集要項



- ・対象 平成28年4月2日 ~ 平成29年4月1日 生まれのお子様
- ・期間 令和元年5月 ~ 令和2年3月
- ・日時 水曜日（年間30回）  
午前10時 ~ 午前11時30分
- ・予定 2回目からは子どもたちだけで過ごします。
- ・担当 本園教諭
- ・定員 10名
- ・費用 保育料 5,500円（月額）



・基本的な1日の流れ

- 午前 10 時 00 分 登園（出席シールを貼り、タオルを掛けます。  
自由遊び（好きな遊び）  
簡単な設定保育等
- 午前 10 時 50 分 片付け
- 午前 11 時 00 分 おやつ（食べた後は、タオルを入れて帰る用意をします。  
手あそびや、絵本の読みきかせ。
- 午前 11 時 30 分 降園

・募集にあたっての注意事項

- ・定員を超えた場合には、こちらで抽選させていただきます。  
結果は、平成 31 年 4 月 22 日（月）以降にお電話でお知らせします。
- ・いちごクラス終了児の優先入園の制度はございませんので御了承下さい。
- ・募集期間 平成 31 年 4 月 15 日（月） ～ 平成 31 年 4 月 19 日（金）  
（受付時間は、午前 10 時 ～ 午後 15 時です。）
- ・申込み方法 募集期間内に第二園舎 1 階事務室カウンターにて、必要事項をお書きください。  
HP をご覧の方は、下記の申込用紙をプリントアウトしてお持ちいただいても結構です。

申 込 用 紙

ふりがな		生年月日	H . .
名 前			
保護者氏名			
住 所	〒 -		
連 絡 先	- -		